

Canisy

Solidarité : « Nous avons besoin de chauffeurs bénévoles »

Pourquoi ? Comment ?

Le service. Solidarité transport est un service, comme son nom l'indique, de transport assuré par des bénévoles. Il est proposé depuis début 2010, en collaboration avec la MSA, le Sag (Secteur d'action gérontologique) de Canisy, et Familles Rurales. « Ce service est destiné à toutes les personnes sans moyen de locomotion, non imposables sur le revenu et adhérentes à l'association, énumère Karine Vallet, de Familles Rurales. Il sert à accompagner ces personnes dans des déplacements occasionnels tels que des visites médicales, des achats de médicaments, des démarches, etc. dans une zone délimitée par les villes de Coutances, Saint-Lô, Torigni-sur-Vire et Villedieu-les-Poêles. » Sont évidemment exclus les transports pris en charge au titre de l'assurance maladie.

Les chauffeurs. « Actuellement, nous avons une dizaine de chauffeurs dans le canton », précise Marie-Christine Blier, assistante sociale



La réunion annuelle des chauffeurs bénévoles du service Solidarité Transport s'est déroulée vendredi matin à la mairie de Saint-Samson-de-Bonfossé en présence de la MSA, du SAG et de Familles Rurales.

de la MSA. **Nous recherchons des bénévoles dans les communes de Canisy, La Mancellière, Saint-Ebremond et Saint-Romphaire.** » Ce service totalise 28 adhérents (16 en 2010), 231 transports ont été réalisés en 2011, une belle croissance par rapport aux 120 de 2010 : « L'évolution

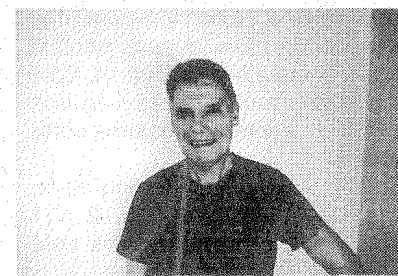
est favorable, nous avons doublé en un an. »

Contact. Coordinatrice locale de Solidarité Transport : Monique Deshayes au 02 33 05 23 99.

Solidarité transport : besoin de renfort à Canisy

Noël Bosc, jeune retraité et habitant de Canisy, a sauté le pas et est devenu chauffeur bénévole « dès la création de ce service il y a maintenant deux ans. J'aime bien rendre service, je fais également partie d'autres associations solidaires telles que la Banque alimentaire ». Avec l'an passé, neuf adhérents bénéficiaires à Canisy (sur 28 au total) « et encore plus pour cette nouvelle année », Noël réalise en moyenne cinq

à six transports par semaine. « Je souhaite alléger mon emploi du temps, c'est pour cette raison qu'il faut trouver d'autres chauffeurs bénévoles sur Canisy », explique-t-il. Tout en sachant que Canisy a un nombre supérieur d'habitants à Saint-Samson-de-Bonfossé où le service Solidarité transport dénombre trois chauffeurs bénévoles, Noël est seul à Canisy pour gérer plus d'un tiers des adhérents bénéficiaires.



Noël Bosc, chauffeur adhérent au service Solidarité transport.