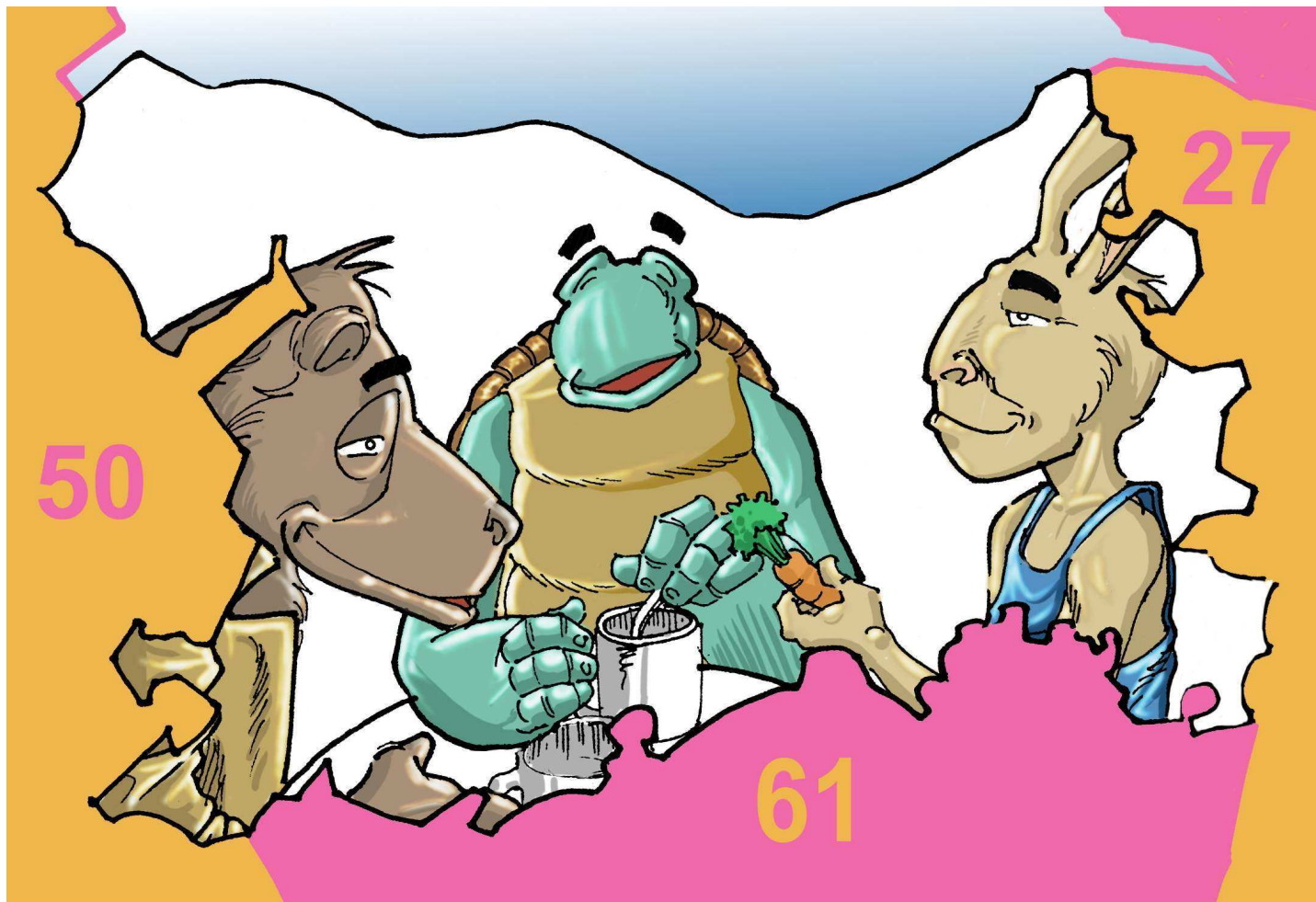


# ÊTRE PERSONNE RELAIS DANS UN RÉSEAU



*Mathilde : dépistage des cancers*

# INFORMER



Profiter des  
rencontres pour :

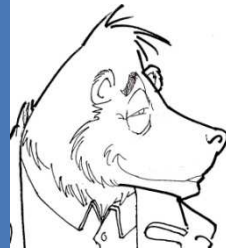
- dialoguer,
- expliquer,
- susciter la réflexion



MIEUX VAUT PRÉVENIR QUE GUÉRIR

# RASSURER

Par l'écoute,  
dans la  
sérénité,  
s'ouvrir aux  
autres  
et encourager  
la démarche  
de dépistage.



RESTE ZEN !

# MOBILISER



Provoquer  
la motivation  
et l'entretenir.



**OSE PROPOSER LE DÉPISTAGE**

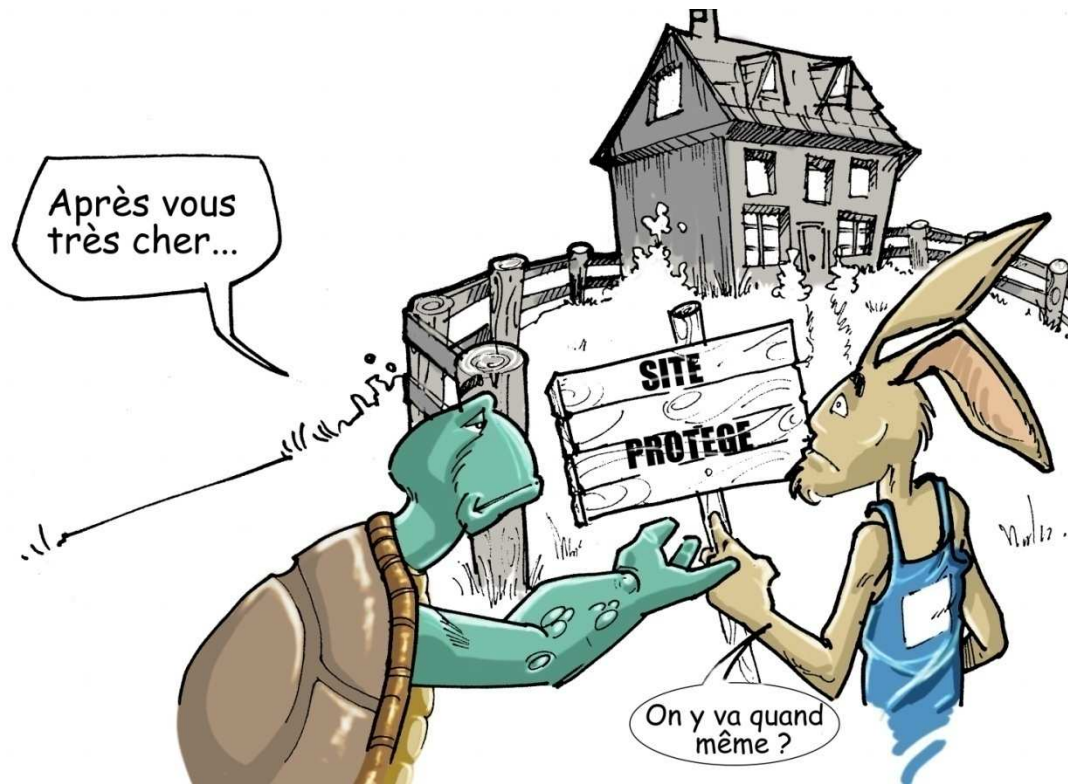
# MON EXPÉRIENCE

Mieux se  
connaître  
permet  
d'être plus  
à l'aise



**POSE TES PROPRES VALISES**

# MES PEURS

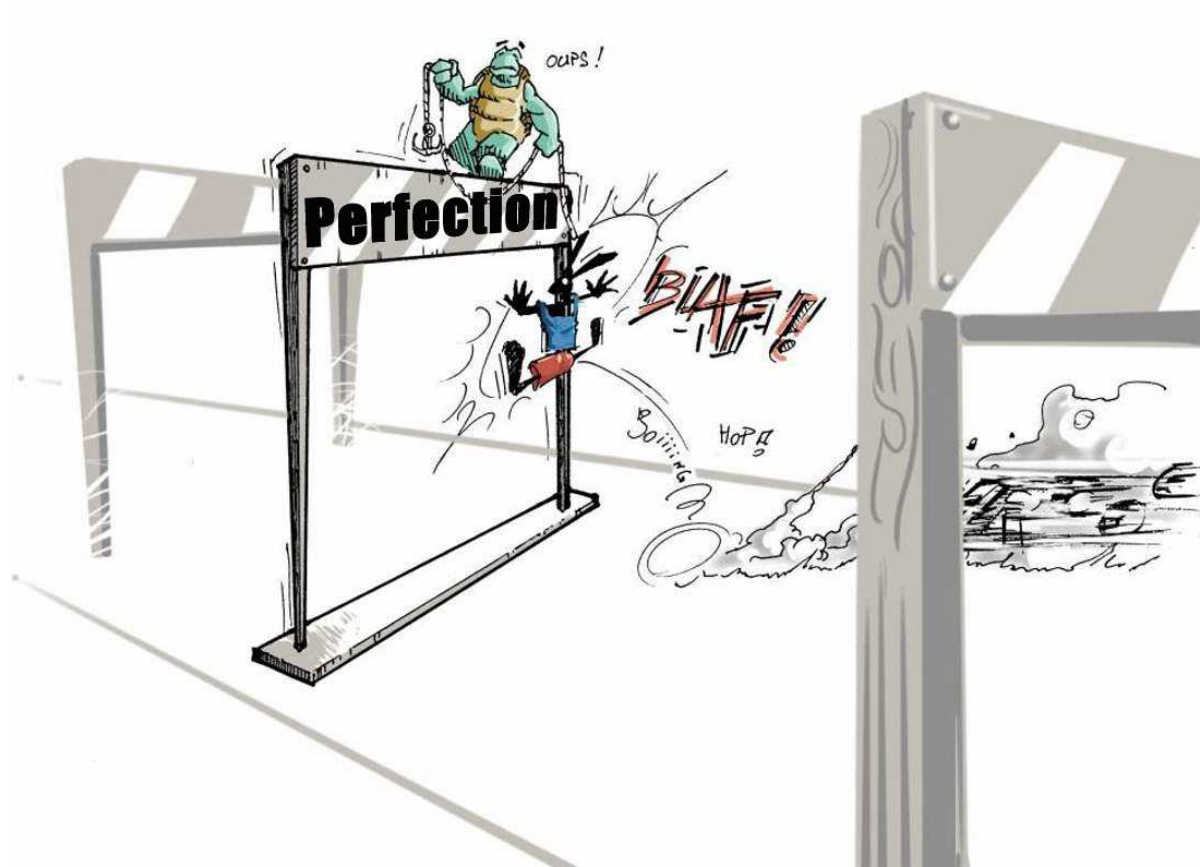


Peur de ne pas  
être à la hauteur  
et de  
perturber l'autre  
sans  
le vouloir.



**CETTE APPRÉHENSION EST LÉGITIME**

# MES LIMITES



A L'IMPOSSIBLE, NUL N'EST TENU.

# MES QUALITÉS



**SOIS AUTHENTIQUE, HUMBLE ET DIPLOMATE.**

# CONNAÎTRE L'AUTRE

Entendre  
les peurs  
de l'autre,  
ses résistances  
et le  
laisser s'exprimer.



ÉCOUTE SANS JUGER AVANT DE PARLER

# COMMENT J'ENTRE EN RELATION



**CASSE PAS L'AMBIANCE !**

Choisir  
un moment  
favorable et  
ajuster son  
comportement  
au contexte.

# COMMENT SE DÉROULE LA RELATION ?





**MSA Côtes Normandes**

37, rue Maltot  
14026 CAEN Cedex

Tél : 02 31 25 39 39



**MATHILDE**

28, rue Bailey  
14000 CAEN

Tél.: 02 31 93 82 00

Fax: 02 31 93 82 50

Mars 2008

# ÊTRE PERSONNE RELAIS DANS UN RÉSEAU DE PRÉVENTION DES CANCERS

---

Plaquette conçue par les personnes relais du Calvados  
avec le soutien des travailleurs sociaux de la MSA.

Dessinateur

Niko <http://www.nicolas-tribehou.com/>

Réalisation

BTS Communication et Industries Graphiques  
Lycée Paul Cornu